

Nom de l'alberg: Vic Xanascat
Adreça: Avinguda d'Olimpia, s/n
Codi Postal: 08500
Municipi: Vic
Província: Barcelona

Mail genèric: vic.xanascat@gencat.cat
Téléfon: 938 894 938

Nombre de llits: 162
Nombre d'habitacions: 52 OBC/52BP
M2 superfície total alberg: 3995
Nombre de plantes: 4

BC: BANY COL-LECTIU
BP: BANY PRIVAT
Tipus Cuina: **EXTERNA**

Proposta de calendari anual del Personal de Serveis Externs de Neteja

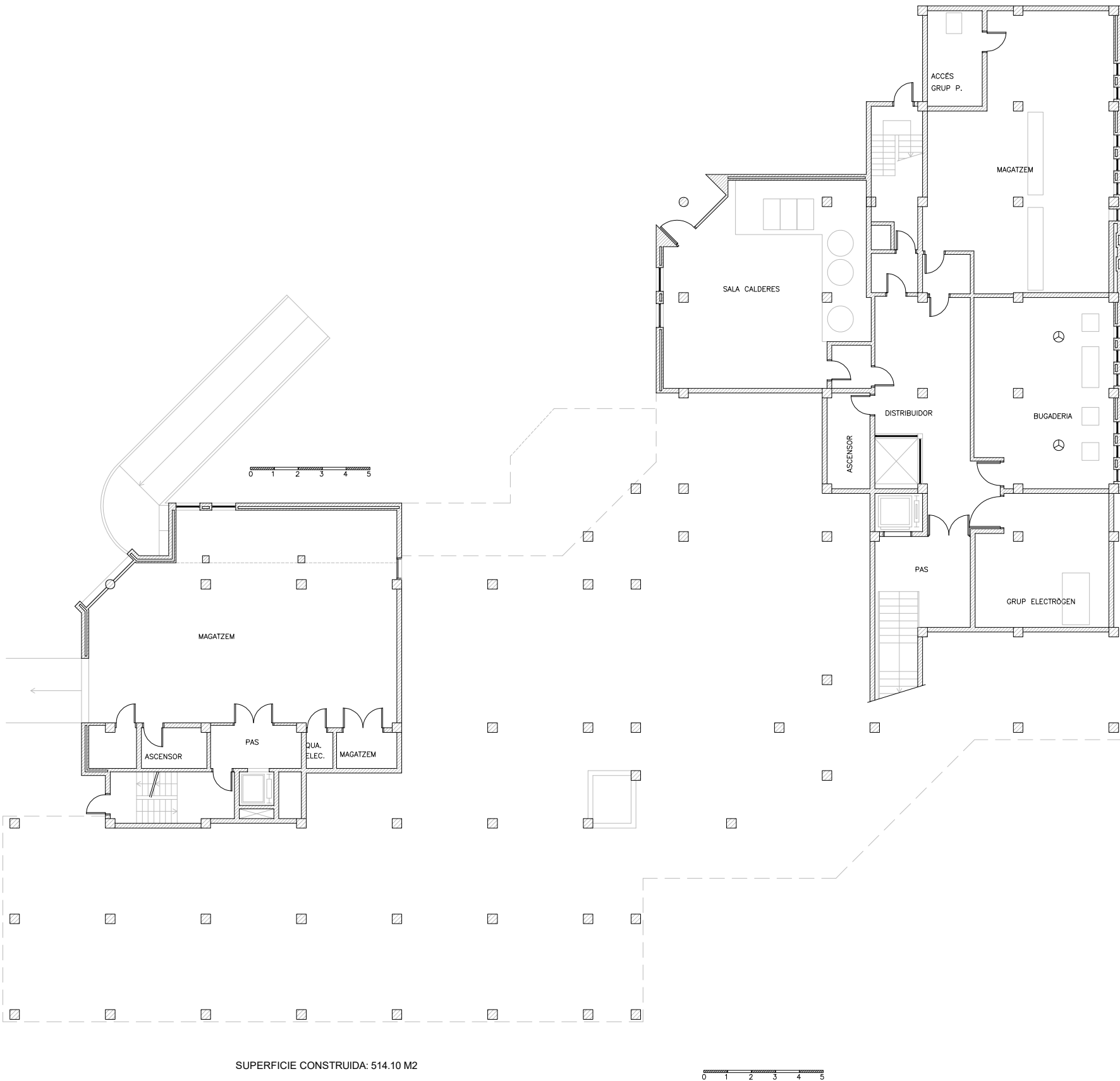
Nº Hores Anuals: 1.800
Percentatges de Jornada Nº hores/mes
100% - Jornada Completa: 8 hores/dia 163,64
75% - 3/4 de Jornada: 6h/dia 122,73
50% - 1/2 jornada: 4h/dia 81,82
0% 0,00
Mes en què l'alberg tanca cert període
Cada lletra (A - J) representa una persona a contractar

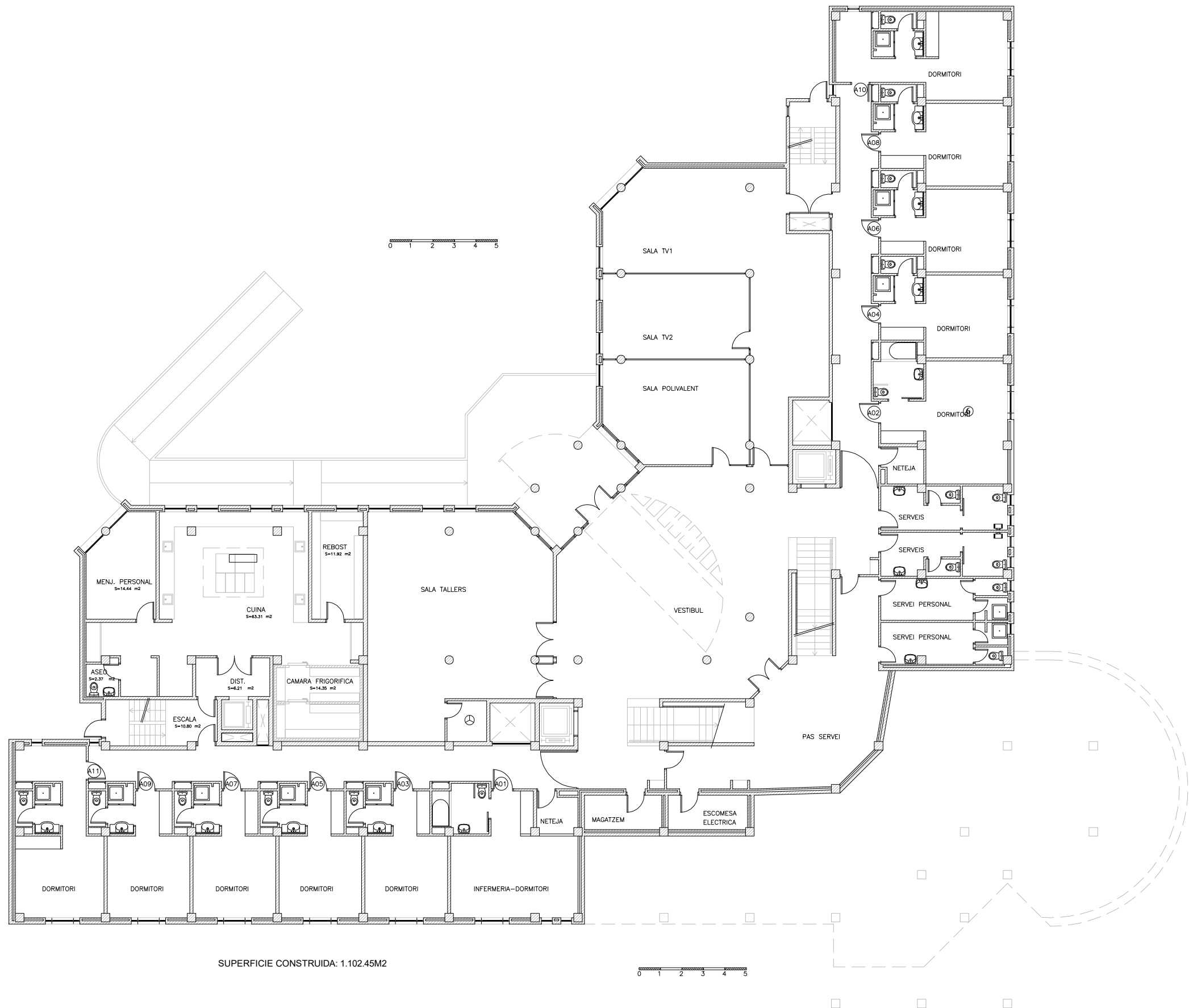
	GENER	FEBRER	MARÇ	ABRIL	MAIG	JUNY	JULIOL	AGOST	SETEMBRE	OCTUBRE	NOVEMBRE	DESEMBRE	TOTAL ANUAL
A	100%	100%	100%	100%	100%	100%	100%		100%	100%	100%	100%	100%
B	100%	100%	100%	100%	100%	100%	100%	100%		100%	100%	100%	100%
C	75%	75%	75%	75%	75%	75%	75%	75%	75%		50%	50%	70%
D								100%	100%	75%			25%
E													0%
F													0%
G													0%
H													0%
I													0%
J													0%
Jornades	2,75	2,75	2,75	2,75	2,75	2,75	2,75	2,75	2,75	2,75	2,50	2,50	2,71

		31	28	31	30	31	30	31	31	30	31	30	31	TOTAL
ANY 2024		GENER	FEBRER	MARÇ	ABRIL	MAIG	JUNY	JULIOL	AGOST	SETEMBRE	OCTUBRE	NOVEMBRE	DESEMBRE	
ALLOTJAMENT	Dies obertura	25	29	31	30	31	30	31	31	30	31	30	22	351
	Llits ocupats	3.140	3.287	3.169	2.758	2.420	2.932	3.055	2.862	2.113	2.398	2.370	2.390	32.894
	% ocupació global	62,5%	70,0%	63,1%	56,7%	48,2%	60,3%	60,8%	57,0%	43,5%	47,7%	48,8%	47,6%	55,5%
	% ocupació dies oberts	77,5%	70,0%	63,1%	56,7%	48,2%	60,3%	60,8%	57,0%	43,5%	47,7%	48,8%	67,1%	57,8%
	Dies de canvi (aprox)	16	17	16	15	15	16	17	16	15	15	15	15	
ÀPATS	Esmorzars servits total	2.990	3.106	3.123	2.660	2.262	2.658	3.072	2.696	1.915	2.043	2.105	2.249	30.879
	Dinars servits total	2.667	2.591	2.438	2.153	2.202	2.543	2.897	2.623	1.708	1.935	1.868	2.160	27.785
	Sopars servits total	2.976	2.976	2.808	2.370	2.194	2.498	2.985	2.594	1.660	2.051	2.069	2.146	29.327

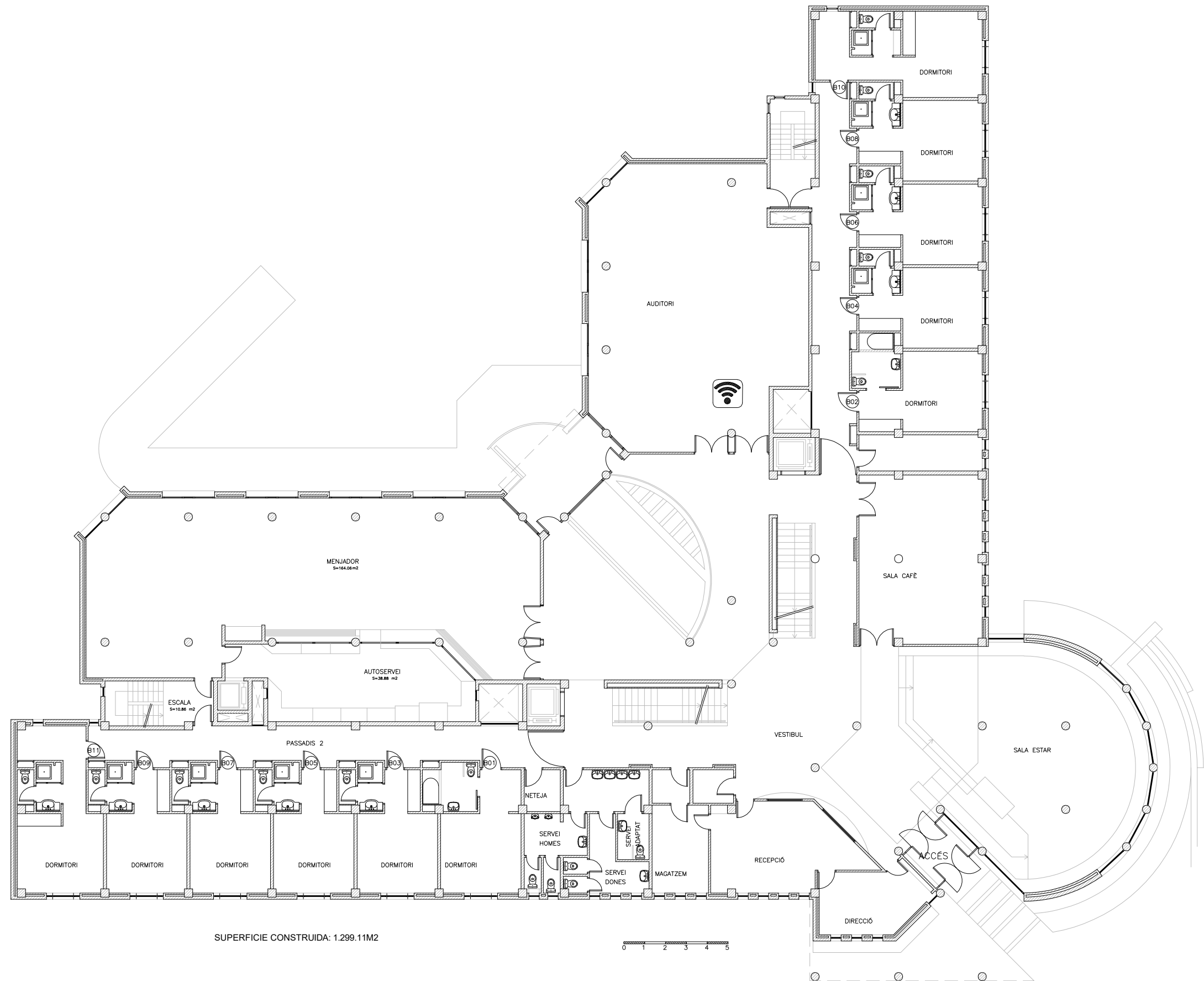
		31	28	31	30	31	30	31	31	30	31	30	31	TOTAL
ANY 2023		GENER	FEBRER	MARÇ	ABRIL	MAIG	JUNY	JULIOL	AGOST	SETEMBRE	OCTUBRE	NOVEMBRE	DESEMBRE	
ALLOTJAMENT	Dies obertura	25	28	31	30	31	30	31	31	30	31	30	22	350
	Llits ocupats	2547	2616	3180	3052	3.102	2.881	3.659	3.162	3.026	3.129	2.981	3.064	36.399
	% ocupació global	50,7%	57,7%	63,3%	62,8%	61,8%	59,3%	72,9%	63,0%	62,3%	62,3%	61,3%	61,0%	61,6%
	% ocupació dies oberts	62,9%	57,7%	63,3%	62,8%	61,8%	59,3%	72,9%	63,0%	62,3%	62,3%	61,3%	86,0%	64,2%
	Dies de canvi (aprox)	15	16	17	16	15	16	17	16	15	16	16	16	
ÀPATS	Esmorzars servits total	2.331	2.350	2.920	2.850	3.016	2.729	3.601	3.142	2.949	2.923	2.853	2.705	34.369
	Dinars servits total	2.283	2.119	2.742	2.306	2.765	2.596	3.590	3.112	2.675	2.762	2.747	2.613	32.310
	Sopars servits total	2.342	2.301	2.748	2.688	2.713	2.424	3.820	3.124	2.459	2.748	2.812	2.616	32.795

		31	28	31	30	31	30	31	31	30	31	30	31	TOTAL
ANY 2022		GENER	FEBRER	MARÇ	ABRIL	MAIG	JUNY	JULIOL	AGOST	SETEMBRE	OCTUBRE	NOVEMBRE	DESEMBRE	
ALLOTJAMENT	Dies obertura	25	28	31	30	31	30	31	31	30	31	30	22	350
	Llits ocupats	693	1.068	2.341	2.658	2.222	2.135	3.207	1.461	2.166	2.583	2.109	2.514	25.157
	% ocupació global	13,8%	23,5%	46,6%	54,7%	44,2%	43,9%	63,9%	29,1%	44,6%	51,4%	43,4%	50,1%	42,5%
	% ocupació dies oberts	17,1%	23,5%	46,6%	54,7%	44,2%	43,9%	63,9%	29,1%	44,6%	51,4%	43,4%	70,5%	44,4%
	Dies de canvi (aprox)	10	12	14	15	15	16	17	14	15	15	14	15	
ÀPATS	Esmorzars servits total	294	753	2.078	2.399	2.124	2.080	3.244	1.386	1.788	2.348	2.014	2.140	22.648
	Dinars servits total	150	731	1.563	1.691	1.540	2.087	2.922	1.271	861	2.185	1.889	1.882	18.772
	Sopars servits total	171	626	1.642	2.251	1.643	1.769	3.131	1.133	1.438	2.233	1.895	1.971	19.903



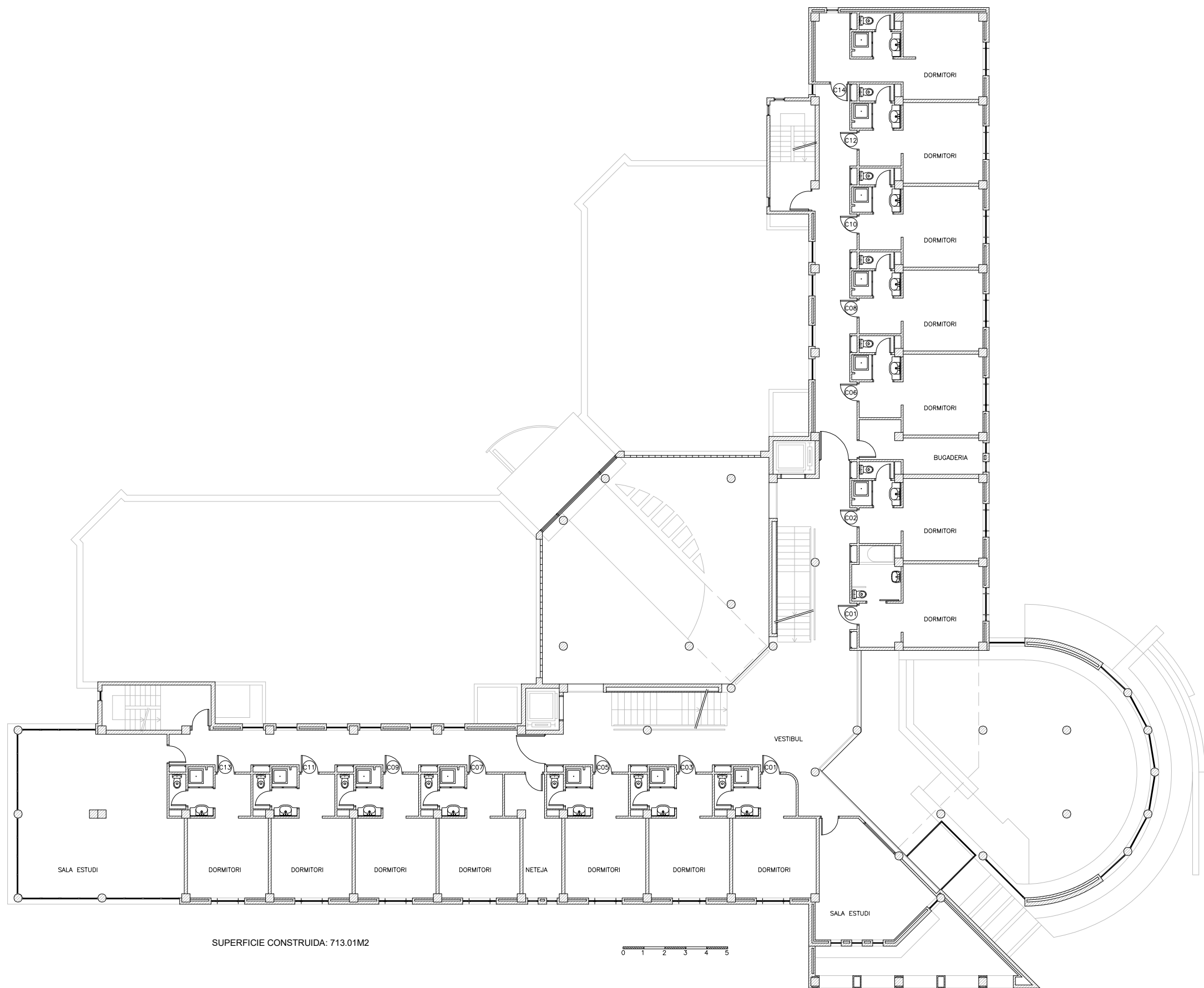


SUPERFICIE CONSTRUÏDA: 1.102.45M2



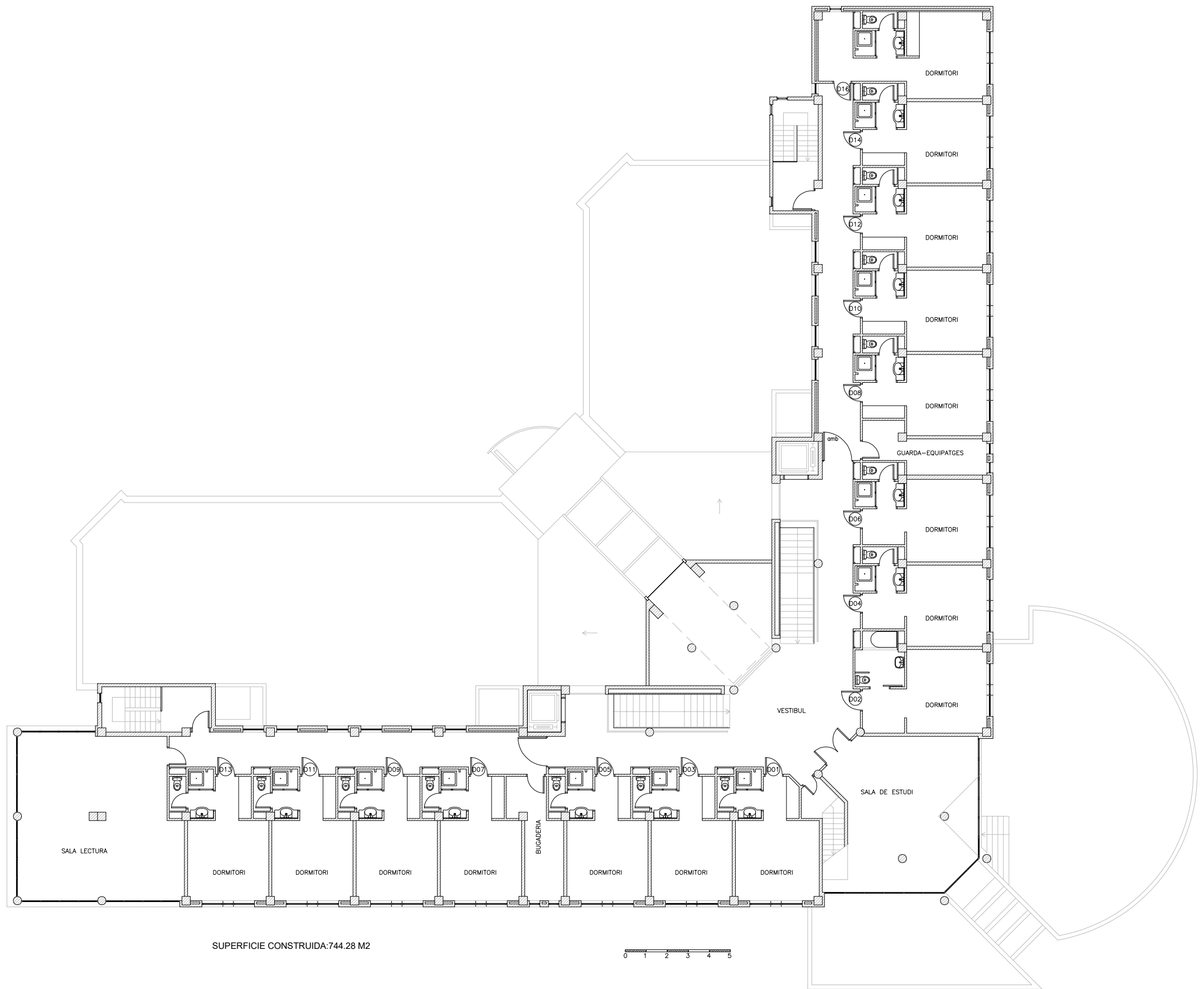
SUPERFICIE CONSTRUÏDA: 1.299,11M2

0 1 2 3 4 5



SUPERFICIE CONSTRUÏDA: 713.01M2

0 1 2 3 4 5



SUPERFICIE CONSTRUÏDA: 744.28 M2

0 1 2 3 4 5